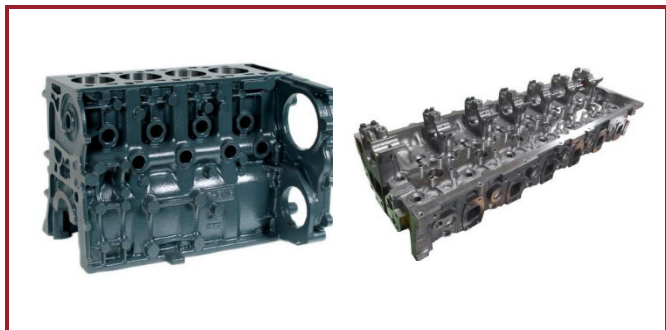
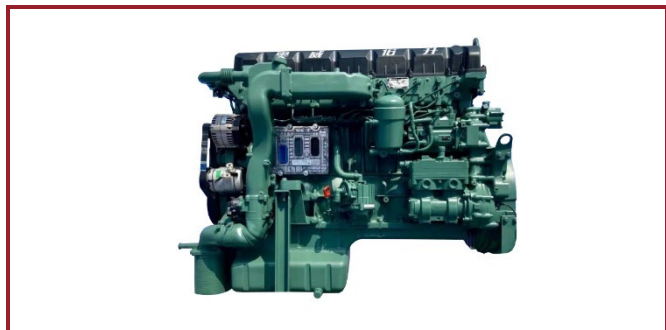


## Referências de Produção em Série – Commercial Vehicles

A SinterCast oferece suporte à produção em série de componentes de motores de veículos comerciais na Europa, Ásia e Américas. A tecnologia SinterCast apoiou a produção de mais de 30 blocos e cabeçotes de veículos comerciais, usados em mais de 20 motores diferentes.



Hyundai 3.9, 5.9, 6.3 e 6.8 Litros Bloco de Cilindro  
Hyundai 5.9, 6.3, 6.8, 9.9 and 12.7 Litros Cabeçote de Cilindro



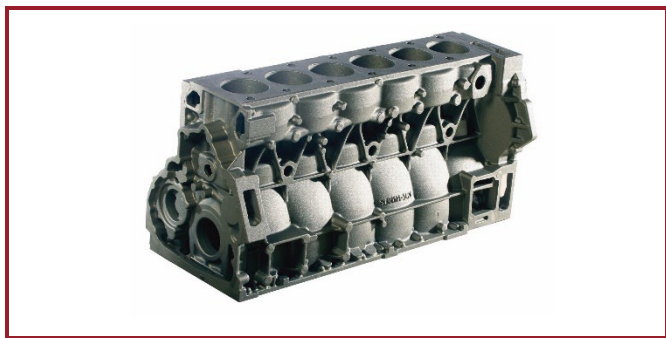
FAW 16 Litros Bloco de Cilindro



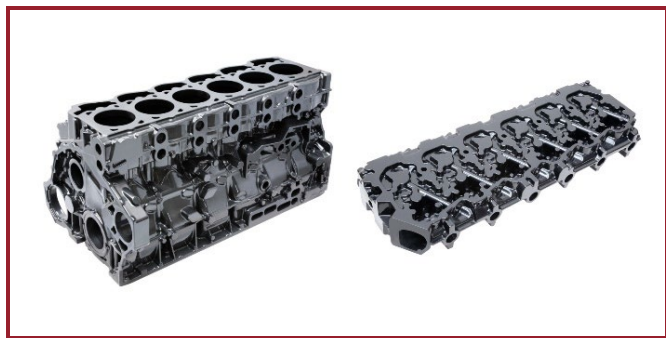
Traton 13 Litros Bloco e Cabeçote (Scania, MAN, Navistar, VW)



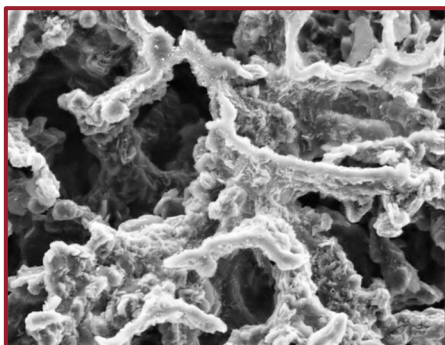
Scania 16 Litros Bloco de Cilindro



MAN 10.5 e 12.4 Litros Bloco e Cabeçote de Cilindros



DAF 10.8 e 12.9 Litros Bloco e Cabeçote e 12.9 Litros Cabeçote



SinterCast® é fornecedor líder mundial de tecnologia de controle de processo para a produção confiável de alto volume de Ferro Grafite Compactado (CGI). As propriedades do CGI permitem soluções de transporte aprimoradas, aumentando a eficiência e reduzindo as emissões de carbono em veículos de passageiros, veículos comerciais e aplicações de energia industrial. Como fornecedor especializado de soluções de medição de precisão e controle de processo para a indústria metalúrgica, a SinterCast também fornece as tecnologias SinterCast Ladle Tracker® e SinterCast Cast Tracker®, para melhorar a eficiência da produção e a rastreabilidade da Indústria 4.0 em uma variedade de aplicações. Com 57 instalações em 13 países, a SinterCast é uma empresa de capital aberto, cotada no segmento Small Cap da bolsa de valores Nasdaq Estocolmo (SINT).