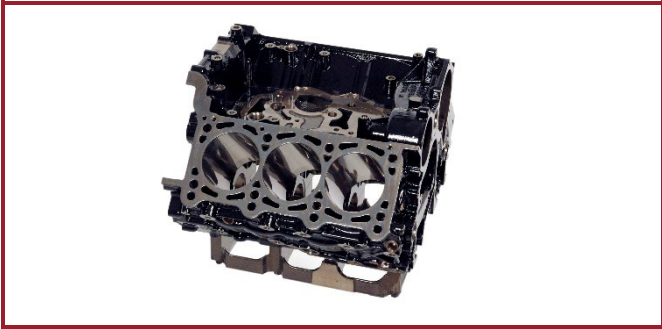


시리스 생산 참조 - 승용차량

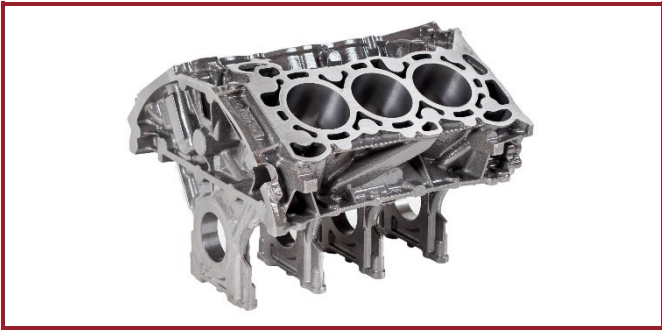
SinterCast 는 유럽, 아시아 및 미주 지역의 승용차 실린더 블록 시리즈 생산 및 제품 개발을 지원합니다. SinterCast-CGI 엔진은 18 개 자동차 브랜드의 50 대 이상의 차량에서 사용하고 있습니다.



Audi 3.0 Litre V6
Audi, Porsche and Volkswagen



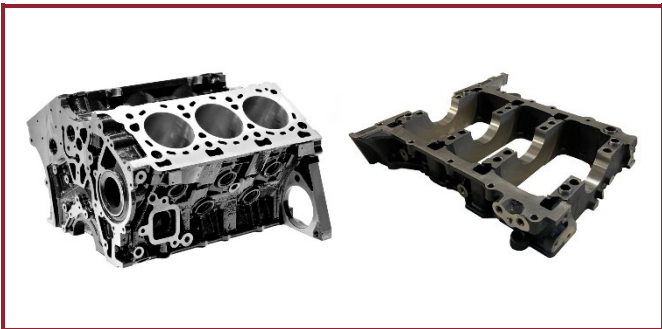
Cummins 6.7 Litre In-Line 6
Ram Heavy Duty Pick-up Trucks



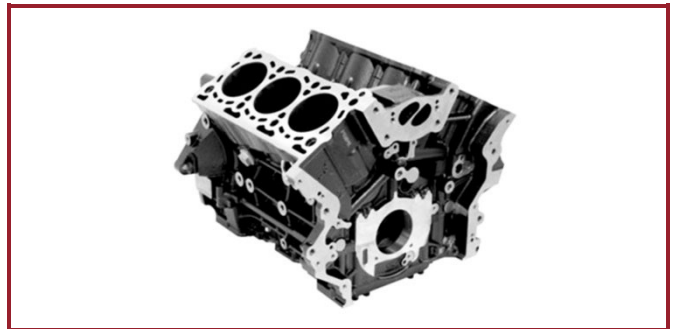
Ford 2.7 and 3.0 Litre V6 Petrol
Ford and Lincoln



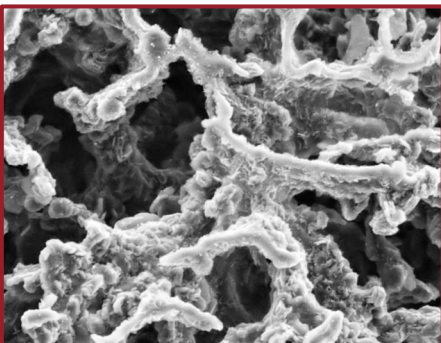
Ford 6.7 Litre V8
Ford Super Duty Pick-up Trucks



Hyundai 3.0 Litre V6 Cylinder Block and Bedplate
Hyundai and Kia



VM Motori 3.0 Litre V6 Cylinder Block and Bedplate
Chrysler, Jeep, Lancia, Maserati and Ram



SinterCast®는 CGI(Compacted Graphite Iron)의 안정적인 대량 생산을 위한 공정 제어 기술의 세계 최고 공급업체입니다. CGI의 특성은 개선된 운송 솔루션을 가능하게 하며, 효율성을 높이고 승용차, 상용 차량 및 산업용 전력 애플리케이션에서 탄소 배출량을 줄일 수 있습니다. 금속 산업에 정밀 측정 및 공정 제어 솔루션을 전문적으로 공급하는 SinterCast는 또한 다양한 응용 분야에서 생산 효율성과 Industry 4.0 추적성을 향상시킬 수 있는 SinterCast Ladle Tracker® 및 SinterCast Cast Tracker® 기술을 제공합니다. 13 개국에 57 개의 설치가 있는 SinterCast는 나스닥 스톡홀름 증권 거래소(SINT)의 Small Cap 세그먼트에 인용된 공개 거래 회사입니다.